

cX系列 电池电压/温度监测系统

- 用于电压和温度测量的组合模块
- 电池组的电位/温度测量
- 腐蚀电位测量
- 用于监测电解槽或其它多个电化学池的电压
- 环境监测
- 模块化，简洁的机械设计
- 独立的监测系统，通过LAN端口连接PC (USB端口选配)
- 通过LAN端口监测 (USB端口选配)



cX816: 8通道温度输入
& 16通道电压输入

多通道电压/温度监测系统

cX系列多通道电压/温度监测系统产品可以灵活配置，不仅可用于监测电池的电压和温度，而且可以扩展到其它广泛的应用中。

产品具有16个电压监测通道，可以扩展到多达128个通道。另一方面，产品还提供8个温度监测通道，也可以扩展到多达64个温度监测通道。

为了安全起见，当系统监测到工作电压列温度超出限定的范围，会发出警报提醒用户。

电压监测

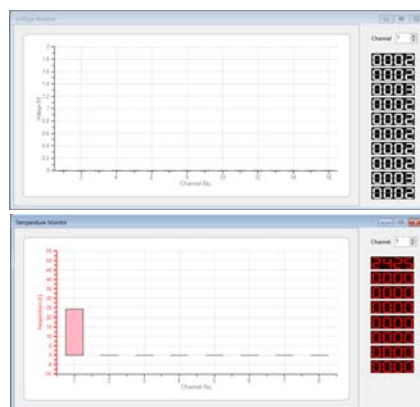
- 电压量程: $\pm 10V$ 或 $\pm 5V$ 每通道
- 共模电压范围: $\pm 275V$ 所有通道
- 可编程扫描速率:
每通道最大100样点每秒
- 分辨率: 14 bit (16 bit可选配)
- 采样时间: 100ms每通道
- 输入阻抗
 - 差分: 800kOhm
 - 共模: 200kOhm
- 10/100网线直连PC
(全速USB 2.0接口选配)
- 通道可扩展最多达128通道

温度监测

- 传感器类型: 绝缘K型热电偶
- 分辨率: 14bit, 0.25°C
- 检测热电偶短路到GND或VCC
- 采样速率: 最大100样点/sec
- 通道可扩展最多达64通道

cX软件

- PC应用软件
- LAN网口通讯 (USB选配)
- 采样开始/停止功能
- 安全报警 & 截止条件设定
- 提供 .ini文件来控制cX软件(选配)

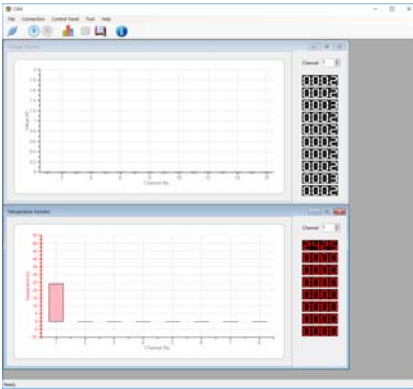


电池电压监测

温度监测

cX软件

● 主界面



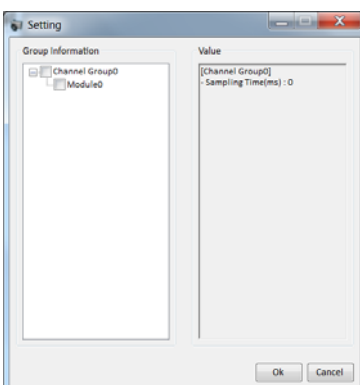
- 管理模式：激活参数设置
- E外控模式：能够协同ZIVE SmartManager软件工作

● 分组监测



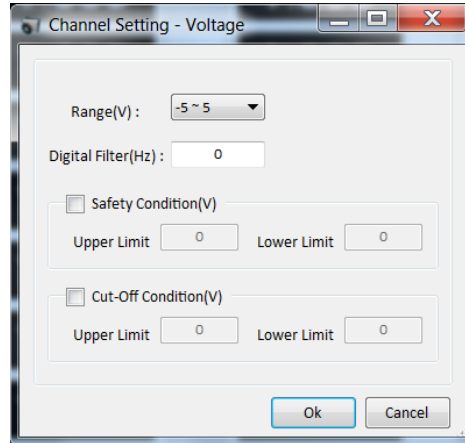
- 实时显示每个电解池的电压&温度测量信息
- 可选择监测每个电压/温度信号
- 用户可以设置选中通道的电压/温度值

● 通道分组设置



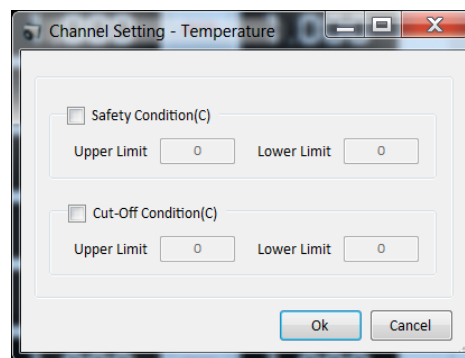
- 窗口左侧显示分组信息，右侧显示设置值。
- 双击每个AVx/ATx，用户可以设置数值
- 选择每个AVx/ATx左侧的复选框，电压/温度可选为可用。

● 通道设置 - 电压



- 测量范围：-5V~5V，标配
- 数字滤波器：5Hz，标配
- 安全条件：如果测量值超过设置的限制值，系统会停止。
- 截止条件：如果测量值超出设置的限制值，当前实验停止并转入下一步实验阶段。

● 通道设置 - 温度



- 安全条件：如果测量值超过设置的限制值，系统会停止
- 截止条件：如果测量值超出设置的限制值，当前实验停止并转入下一步实验阶段。

● 数据查看

